

# PROGRAMA DE INCENTIVO AO TURISMO NÁUTICO IBIÚNA-SP

Roteiro:  
**COSTA NÁUTICA IBIÚNA**  
**Represa Itupararanga**



SECRETARIA DE  
**TURISMO  
E CULTURA**  
IBIÚNA

# O MUNICÍPIO



## 1. MUNICÍPIO

A formação de Ibiúna está relacionada ao antigo povoado de Nossa Senhora das Dores de Una, fundado no final do século XVIII, por ocasião da construção de uma capela em homenagem à santa, nas terras de uma fazenda pertencente ao capitão Manoel de Oliveira Carvalho, em São Roque. A capela tornou-se fator de atração de lavradores que chegaram à região e promoveram o crescimento do vilarejo. Consta que a localidade servirá, também, de entreposto para tropeiros, que se dirigiam ao sul e a São Paulo.

Tornou-se freguesia do município de São Roque por meio da resolução de 9 de agosto de 1811 e de um alvará de 29 de agosto do mesmo ano. Posteriormente, sofreu duas transferências: em 10 de fevereiro de 1846, para o município de Sorocaba, quando recebeu o nome de Una, e em 3 de maio de 1850, quando voltou a pertencer ao município de São Roque. Em 24 de março de 1857, foi elevado a condição de vila, mas só em 30 de novembro de 1944 recebeu o nome de Ibiúna, cujo significado em tupi é “terra preta”. Mais recentemente, sua principal atividade econômica é o cultivo de hortifrutigranjeiros, fazendo parte do cinturão verde que abastece a grande São Paulo.



SECRETARIA DE  
**TURISMO  
E CULTURA**  
IBIÚNA



# O MUNICÍPIO



## 1.1 INFORMAÇÕES DO MUNICÍPIO

**Município - Ibiúna Sede da Comarca – Ibiúna Distrito existente – Paruru**

Região Administrativa - Sorocaba - Sede da IV região administrativa do

Estado. **População:** 80.062 (estimativa IBGE-2021)

Eleitores: 63.478

**Qualificação:** Estância Turística, Município Agrícola

**PIB – per Capita:** R\$ 23.392.98

**Índice de Desenvolvimento Humano Municipal (IDHM-2010): 0,710**

## Orçamento 2022

**Receita Inicial:** R\$ 268.384.300,00

**Despesa Inicial:** R\$ 257.764.300,00



# O MUNICÍPIO



## 1.2 ANÁLISE DO MUNICÍPIO

Com área territorial de 1.057 Km<sup>2</sup> e altitude de 996 metros, Ibiúna possui o clima típico de uma cidade serrana. Conta com 438 Km<sup>2</sup> de área verde preservada, correspondente à 41% do seu território, de acordo com a SOS Mata Atlântica. Tendo o título de Estância Turística desde 2000, conforme Lei Estadual nº 10.537, de 13 de abril de 2000, seu potencial econômico ainda é voltado ao setor agrícola, com 96% voltado a produção de alimentos colocando Ibiúna como a maior produtora de hortifrutigranjeiros do cinturão verde do estado de São Paulo.

Repleta de recursos naturais, seu potencial para promoção do TURISMO é destaque na região, não só pela preservação de sua natureza, mas pela dimensão territorial, contendo áreas em muito inexploradas pela ação do homem, como é o exemplo do Parque Estadual do Jurupará, uma unidade de conservação ambiental com mais de 26 mil hectares de extensão, considerada reserva da biosfera pela Organização das Nações Unidas, com 95% do seu território localizado no município.

A arrecadação municipal (cerca de R\$ 223 milhões em 2021), é insuficiente para a realização de investimentos quando considerada as dimensões do município e suas necessidades fundamentais. Nesse Panorama, o crescimento do setor turístico é agente principal para o crescimento da economia local e regional, como preconiza o Programa de Regionalização do Turismo, do Ministério do Turismo, estabelecido em 2008, pelo Plano Nacional do Turismo – Lei nº 11.771/2008.

Pensando em fomentar as ações de promoção turística, considerando as características locais e potencialidades, a vocação para o ECOTURISMO, TURISMO RURAL E NÁUTICO é aspecto preponderante e de destaque para o setor em Ibiúna



# FUNDAMENTAÇÃO PARA O TURISMO NÁUTICO



## Itupararanga - do tupi-guarani que significa ‘salto barulhento’

A **Represa Itupararanga** foi construída pela [Light](#) em 1912 no canyon do [rio Sorocaba](#), na [Serra de São Francisco](#), onde em [1903](#) existia nos arredores a *Fazenda do Itupararanga* que pertencia ao Banco União de São Paulo, com duas grandes quedas d'águas que chamavam a atenção, uma com 18 e outra com 56 metros de altura. A fazenda era grande produtora de ardósias e mármore.

### Preservação ambiental

A represa está incluída na Área de Proteção Ambiental (APA) de Itupararanga que foi criada pela Lei Estadual nº 10.100, de 01 de dezembro de 1998 e alterada pela Lei Estadual 11.579 de 02 de dezembro de 2003, pelo deputado [Hamilton Pereira](#), cujo objetivo é o uso sustentável e conservação ambiental. A área de da APA corresponde à área da bacia hidrográfica da represa de Itupararanga, que inclui os municípios de Alumínio, Cotia, Ibiúna, Mairinque, Piedade, São Roque, Vargem Grande Paulista e Votorantim, com área total de 93.356,75 hectares. A realização da APA é fruto de diversos estudos efetuados inicialmente pela [UNISO - Universidade de Sorocaba](#).

Trata-se do maior reservatório manancial de água doce da região de Sorocaba.

Devido a represa Itupararanga, Ibiúna apresenta clubes náuticos e marinas, que oferecem diversas atividades, como: prática esportiva de canoagem, *stand up* e veleiros, bem como passeios de catamarã, escuna, jet ski e lanchas. Tal movimentação turística gerada pelas atividades náuticas no município, configura um segmento estratégico no turismo regional, uma vez que a represa interliga 5 (cinco) municípios, compondo assim o “Circuito de Itupararanga”: **Ibiúna, Alumínio, Mairinque, Piedade e Votorantim**, “todos pertencentes à macrorregião turística - MRT Sudoeste Paulista/Região Turística Itupararanga Sorocabana.



SECRETARIA DE  
**TURISMO  
E CULTURA**  
IBIÚNA



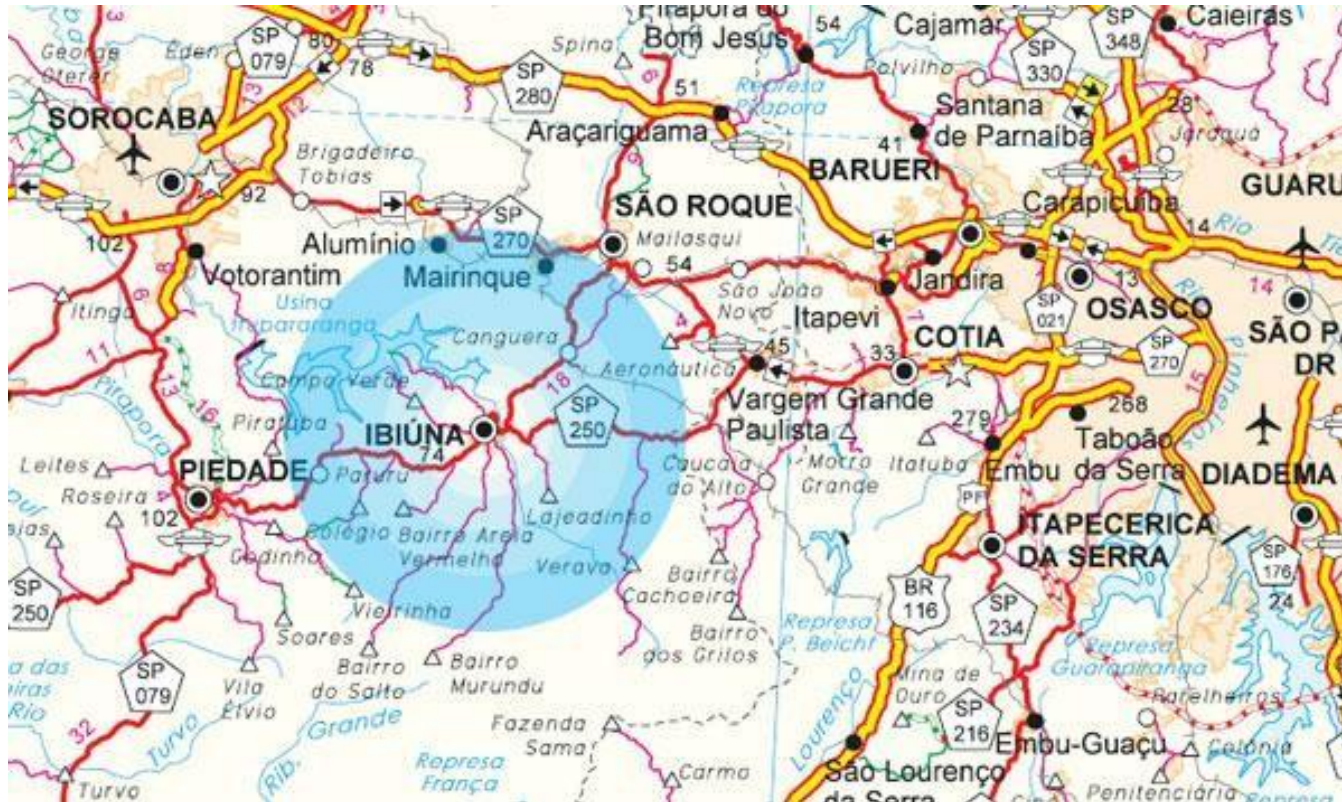
# LOCALIZAÇÃO DE IBIÚNA - SP



SECRETARIA DE  
**TURISMO  
E CULTURA**  
IBIÚNA



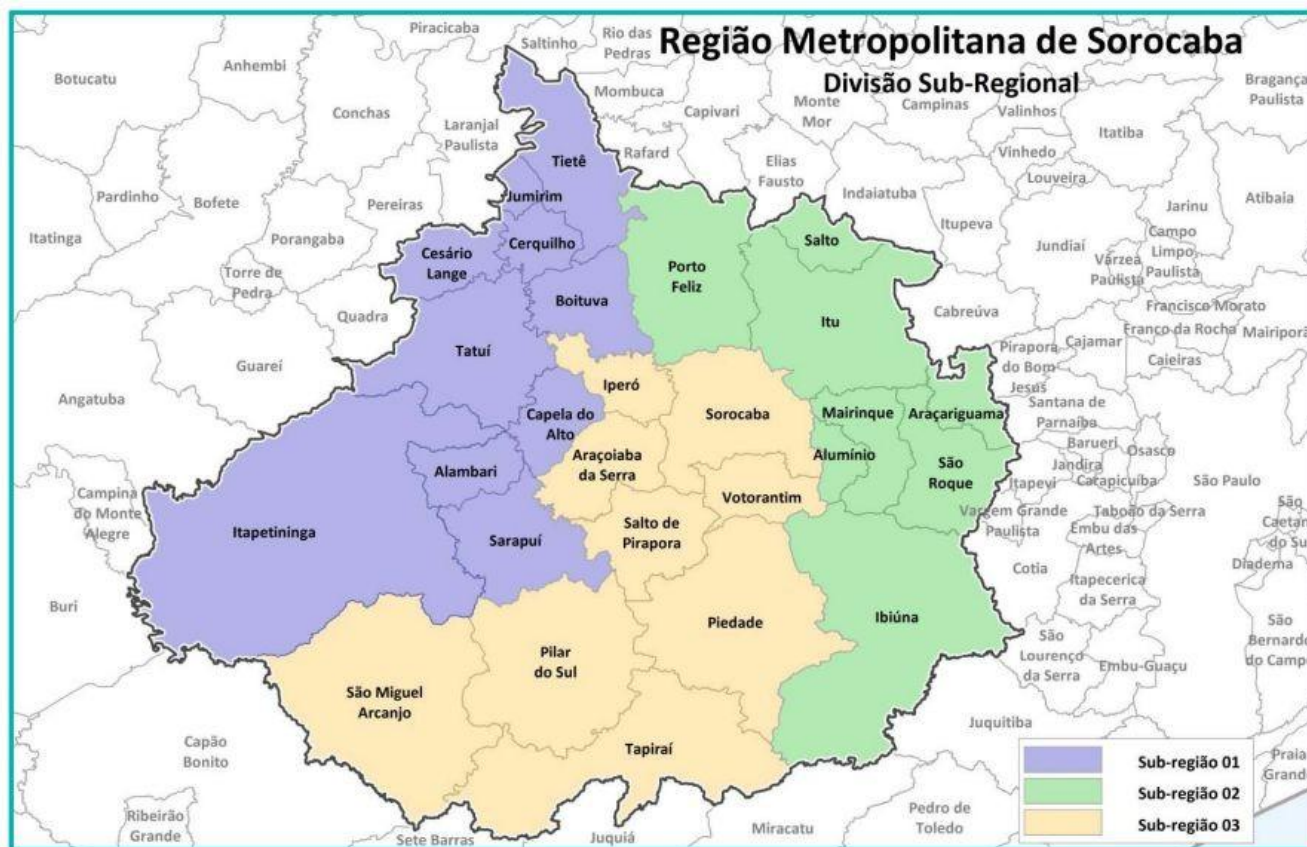
# MACRORREGIÃO DE IBIÚNA - SP



SECRETARIA DE  
**TURISMO**  
E CULTURA  
IBIÚNA



# REGIÃO METROPOLITANA DE SOROCABA



SECRETARIA DE  
**TURISMO  
E CULTURA**  
IBIÚNA





# TURISMO NÁUTICO



## O TURISMO NÁUTICO COMO PRIORIDADE NACIONAL



# PERFIL DO TURISTA NÁUTICO



- Empresário ou profissional liberal;
- Tempo disponível para viagens longas;
- Barco no mesmo porto ou marina por mais de seis meses;
- Utilização de serviços de aluguel oferecidos pelas marinas e clubes náuticos;
- Realização de viagens curtas e de fim de semana;
- Idade entre 40 e 50 anos de idade, com poder aquisitivo elevado
- Gasta, em média, cinco vezes mais que um turista convencional
- Interesse na cultura, gastronomia e esportes da região.



# ANÁLISE SWOT - PONTOS FORTES



- Localização geográfica privilegiada.
- Proximidade às rodovias Castelo Branco e Raposo Tavares.
- Patrimônio cultural amplo e diversificado.
- Tradição náutica popular-embarcações a motor.
- Condições climáticas favoráveis para navegação segura.
- Ibiúna é o principal portão de entrada do estado para a represa Itupararanga e Mata Atlântica.
- A represa de Itupararanga está inserida em uma região com mais de 1.000.000 habitantes e potenciais turistas.
- Proximidade com grandes centros como Sorocaba e São Paulo, capital com 14.000.000 de habitantes e outras potenciais turísticas.
- Proximidade dos principais aeroportos do estado, podendo atrair turistas de outro estado e do exterior



SECRETARIA DE  
**TURISMO  
E CULTURA**  
IBIÚNA



# ANÁLISE SWOT - PONTOS FRACOS



- Baixa cultura de Turismo Náutico.
- Ofertas de vagas ainda insuficiente em marinas.
- Áreas com processo instalado ou crescente de degradação ambiental.
- Presença de problemas estruturais relevantes em grande parte das marinas existentes.
- Escassez de mão de obra qualificada.
- Inexistência de náutica pública.

# BARREIRAS PARA O DESENVOLVIMENTO DO TURISMO NÁUTICO



- Falta de institucionalização do segmento.
- Linhas de financiamento disponíveis inadequadas às características do segmento.
- A visão deturpada da náutica como segmento de elite.
- Falta de mão de obra capacitada para o setor.
- Atores do segmento náutico que encontram-se desarticulados.
- Deficiência de segurança pública que ameaça o desenvolvimento do turismo náutico.



SECRETARIA DE  
**TURISMO  
E CULTURA**  
IBIÚNA



# PRODUTOS E SERVIÇOS NECESSÁRIO AO TURISMO NÁUTICO



## Proprietários de Barcos de Lazer

- Marina – Base Náutica
- Serviço de Manutenção de Barcos
- Pequenas Marinas - pontos de transição
- Restaurantes
- Lojas
- Guarda Costeira

## Aluguel de Barcos de Lazer - Charters Náuticos-

- Marina – Base Náutica
- Serviço de Manutenção de Barcos
- Charters
- Pequenas Marinas - pontos de transição
- Restaurantes
- Lojas
- Guarda Costeira

## Cruzeiros de Incentivos

- Marina – Base Náutica
- Serviço de Manutenção de Barcos
- Charters
- Pequenas Marinas - pontos de transição
- Restaurantes
- Lojas
- Guarda Costeira
- Destinos Deslumbrantes



SECRETARIA DE  
**TURISMO  
E CULTURA**  
IBIÚNA



# PRODUTOS E SERVIÇOS NECESSÁRIO AO TURISMO NÁUTICO



## Escolas Náuticas

- Pequenas Marinas
- Clubes
- Serviços de Manutenção de Barcos
- Áreas apropriadas para aprendizado de vela
- Lojas

## Regatas

- Marina – Base Náutica
- Serviços de Manutenção de Barcos
- Organizadores de Eventos
- Serviços de Transportes Náuticos
- Acomodações
- Restaurantes
- Lojas
- Guarda Costeira

## Pesca Esportiva

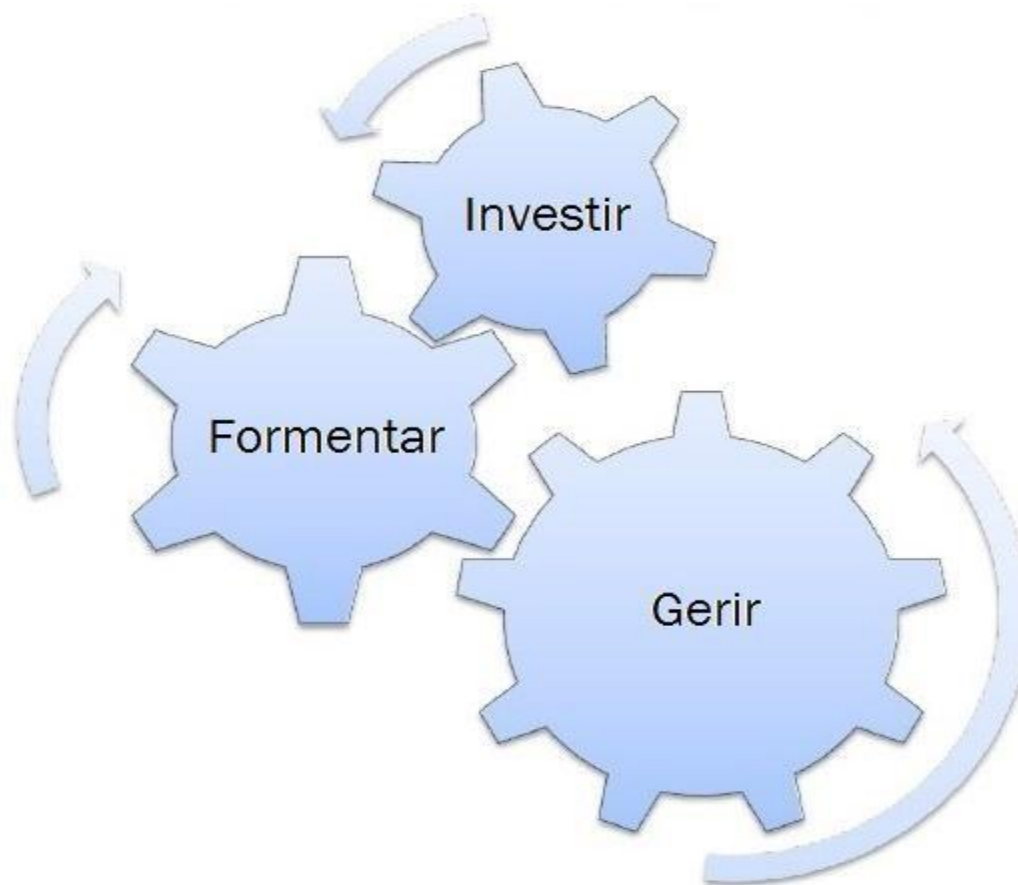
- Marina – Base Náutica
- Serviços de Manutenção de Barcos
- Acomodações
- Restaurantes
- Lojas
- Guarda Costeira
- Áreas apropriadas para pesca
- Aluguel de Barco



SECRETARIA DE  
**TURISMO**  
E CULTURA  
IBIÚNA



# EIXOS ESTRATÉGICOS DINÂMICA INTEGRADA



SECRETARIA DE  
**TURISMO**  
**E CULTURA**  
IBIÚNA





# EIXOS ESTRATÉGICOS DINÂMICA INTEGRADA



## Fomentar

- Apoio à ampliação da oferta de serviços
- Ações de comunicação e promoção da Represa de Itupararanga
- Parcerias e alianças.

## Investir

- Infraestrutura
- Unidades produtivas
- Qualificação Parcerias e alianças.

## Gerir

- Estabelecimento de modelo de gestão compartilhada público-privado



# FASES DE IMPLANTAÇÃO DO PLANO ESTRATÉGICO



SECRETARIA DE  
**TURISMO  
E CULTURA**  
IBIÚNA



# AÇÕES ESTRATÉGICAS



## Curto Prazo

Atração de investimentos privados em náutica

Pesquisa de demanda de turismo náutico

Apoio ao receptivo de regatas nacionais

Apoio à realização de eventos esportivos náuticos

## Implantação do Parque Náutico de Itupararanga

Capacitação da mão-de-obra para o segmento náutico

Criação e gerenciamento do SAC Náutico

## Médio e Longo Prazos

Atração e incentivos para implantação de Estações Náuticas

Apoio à realização de feiras e salões náuticos

Readequação e implantação do projeto da Via Náutica



SECRETARIA DE  
**TURISMO  
E CULTURA**  
IBIÚNA



# OBJETIVOS



- (A) Promover e orientar e defender os interesses do turista náutico.
- (B) Assegurar as relações que fomentam o turismo náutico, representando os legítimos interesses da comunidade náutica local em todas as entidades públicas ou privadas;
- (C) Promover o desenvolvimento de cursos voltados ao aprimoramento técnico dos trabalhadores do setor náutico;
- (D) Estabelecer convênios com lates Clubes, Marinas, Hotéis, Restaurantes, Lojas, Estaleiros, Escolas Náuticas e Prestadores de Serviços, em benefício do turismo náutico;
- (E) Manter e desenvolver o intercâmbio entre outras áreas de interesse, como o TURISMO RURAL E ECOTURISMO;
- (F) Promover regatas, cruzeiros e passeios em flotilha, em colaboração com os Clubes Náuticos ou demais entidades;
- (G) Incentivar o desenvolvimento do esporte da vela pela prática segura do iatismo infanto - juvenil em toda a região;
- (H) Divulgar e orientar sobre as leis, normas e regulamentos publicados pela Marinha do Brasil;
- (I) Desenvolver e manter banco de dados com informações, visando fomentar a prática dos esportes náuticos;
- (J) Pesquisar e divulgar as novidades tecnológicas em instrumentos, equipamentos e materiais de construção sustentáveis, voltados a área náutica;
- (K) Promover feiras, eventos, palestras e seminários destinados ao turismo náutico;
- (L) Fomentar os contatos internacionais, especialmente com as organizações afins; e
- (M) Buscar junto aos poderes públicos e entidades oficiais ou privadas, subvenções, incentivos fiscais, patrocínios, facilidades, recursos materiais e financeiros para custeio de seus objetivos.



# OUTRAS OPORTUNIDADES DE NEGÓCIOS



- Criação de Bases de Charter
- Realização de eventos esportivos
- Criação de estações náuticas
- Organização de programas e roteiros de pesca esportiva e mergulho
- Criação de pequenos negócios como a implantação de *taxi-boat* e serviços ligados à náutica no entorno dos terminais e atracadouros
- Criação de roteiros náuticos
- Implantação de linhas de transportes náuticos



SECRETARIA DE  
**TURISMO  
E CULTURA**  
IBIÚNA



# ESTRUTURA DA GESTÃO



SECRETARIA DE  
**TURISMO  
E CULTURA**  
IBIÚNA



# PLANO DIRETOR DO DESENVOLVIMENTO TURÍSTICO – IBIÚNA - SP



## Programa de Desenvolvimento do Segmento Turístico Náutico

### Ação:

- 1 - Incentivar empreendimento do segmento a estruturar passeios náuticos pela região interligando cidades e atrativos naturais por meio da movimentação náutica na Represa de Itupararanga;
- 2 - Pautar por uma política de desenvolvimento sustentável do segmento, orientada pela preservação ambiental;
- 3 - Criar comissão de estudo quanto a viabilidade da criação de um acesso público à Represa de Itupararanga, estruturado e organizado para a prática náutica de lazer, esportiva e educadora ambiental;
- 4 - Sempre observar o plano de manejo da APA de Itupararanga.

### Objetivos:

- 1 - Desenvolver de modo sustentável o segmento do turismo náutico no município de Ibiúna, por meio de passeios e atividades recreativas na Represa de Itupararanga;



SECRETARIA DE  
**TURISMO  
E CULTURA**  
IBIÚNA



# PLANO DIRETOR DO DESENVOLVIMENTO TURÍSTICO – IBIÚNA - SP



## Programa de Desenvolvimento do Segmento Turístico Náutico

### **Justificativa:**

A organização de passeios e roteiros náuticos pela Represa de Itupararanga é uma ação estratégica para ampliação da oferta turística no município, de modo a contribuir para o aumento do fluxo turístico e tempo de permanência dos turistas no município.

### **Parceiros de Execução:**

- 1 - Secretaria de Meio Ambiente.
- 2 - Secretaria de Turismo.
- 3 - COMTUR.
- 4 - ONG São Francisco Sailing Club.
- 5 - Iniciativa Privada
- 6 - ONG S.O.S Itupararanga

### **Prazo:**

- 1 - Médio (3 a 5 anos)



SECRETARIA DE  
**TURISMO  
E CULTURA**





# REPRESA DE ITUPARARANGA



**A Represa de Itupararanga**, que abastece Sorocaba, Ibiúna, Piedade, Votorantim, e outras cidades vizinhas.

Também podemos ver em seu entorno diversos condomínios, chácaras de veraneios, residências fixas, plantações, resort, restaurantes, e comércio em geral.



# IMAGENS DE ITUPARARANGA



SECRETARIA DE  
**TURISMO**  
E CULTURA  
IBIUNA



# IMAGENS DE ITUPARARANGA



SECRETARIA DE  
**TURISMO  
E CULTURA**  
IBIÚNA



# IMAGENS DE ITUPARARANGA



SECRETARIA DE  
**TURISMO**  
E CULTURA  
IBIÚNA



# EVENTOS NÁUTICOS



*Com objetivo de contribuir para a conscientização da população que a água é um recurso natural que abastece Sorocaba e também pode gerar lazer e renda, com o turismo, mas que, se não nos conscientizarmos que o uso dela deve ser sustentável, ela pode acabar!*



# EVENTOS NÁUTICOS - REPRESA ITUPARARANGA



SECRETARIA DE  
**TURISMO**  
E CULTURA  
IBIÚNA



# ESPORTES NÁUTICOS - REPRESA ITUPARARANGA



SECRETARIA DE  
**TURISMO**  
E CULTURA  
IBIÚNA



# PASSEIOS NÁUTICOS - REPRESA ITUPARARANGA



SECRETARIA DE  
**TURISMO**  
**E CULTURA**  
IBIÚNA





# CIDADE DE SÃO PAULO - 12 MILHÕES DE HABITANTES - oportunidades



A cidade de São Paulo, é a capital do estado de mesmo nome e sede da Região Metropolitana de São Paulo. A capital paulista possui 12 milhões de habitantes, sendo a mais populosa do Brasil. Está inserida no bioma Mata Atlântica, tendo clima predominantemente Subtropical Úmido. O tempo, entretanto, pode sofrer bruscas variações durante o dia.

O município é considerado uma cidade global em função do seu dinamismo econômico e dos serviços de que dispõe, sobretudo, no que diz respeito ao turismo pós pandemia, o que se notou foi o aumento do turismo de proximidade,



SECRETARIA DE  
**TURISMO**  
E CULTURA  
IBIUNA

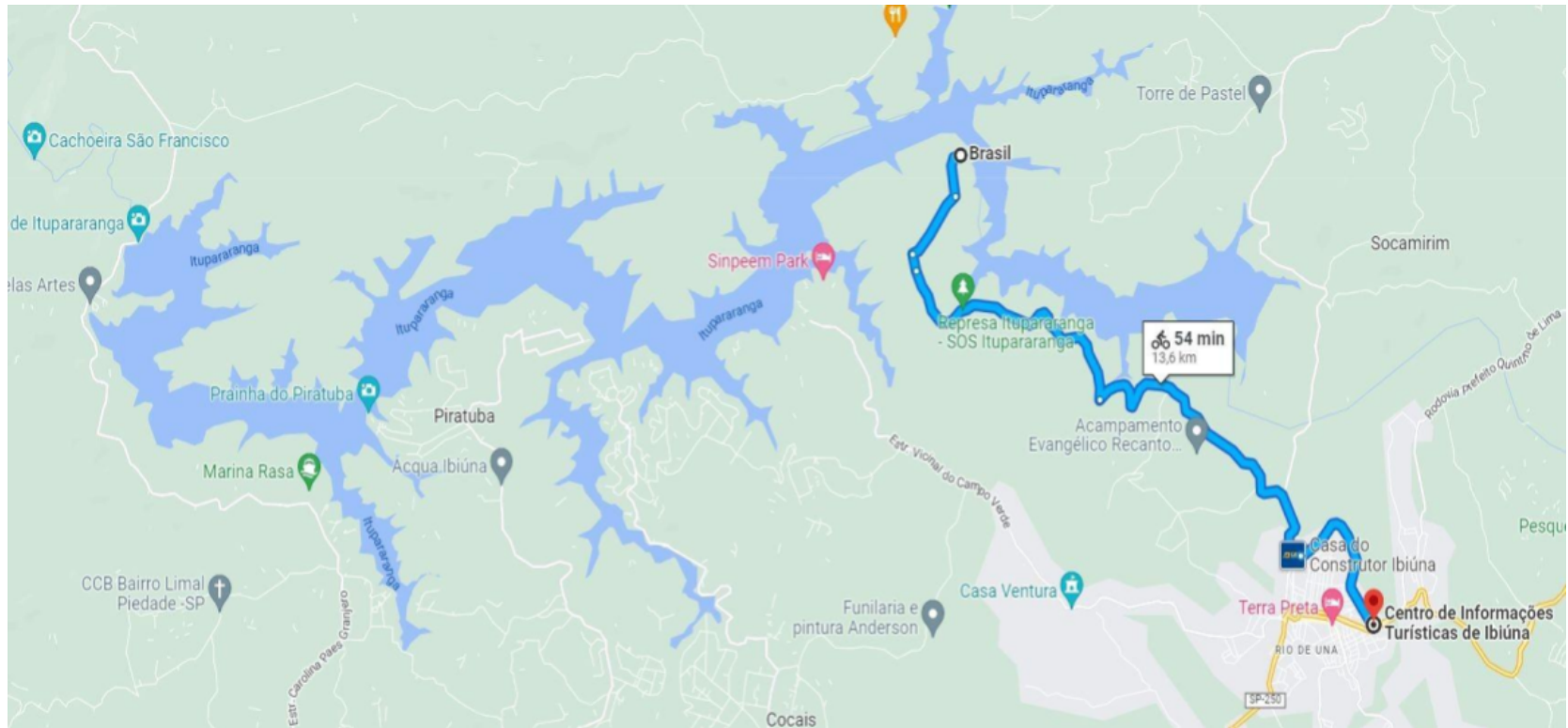


oportunidade de atrair para o município de Ibiúna turistas e

investidores/emp  
reendedores do  
segmento  
náutico, rural e  
de natureza.

# ACESSOS A REPRESA - acesso 1

## Cachoeira

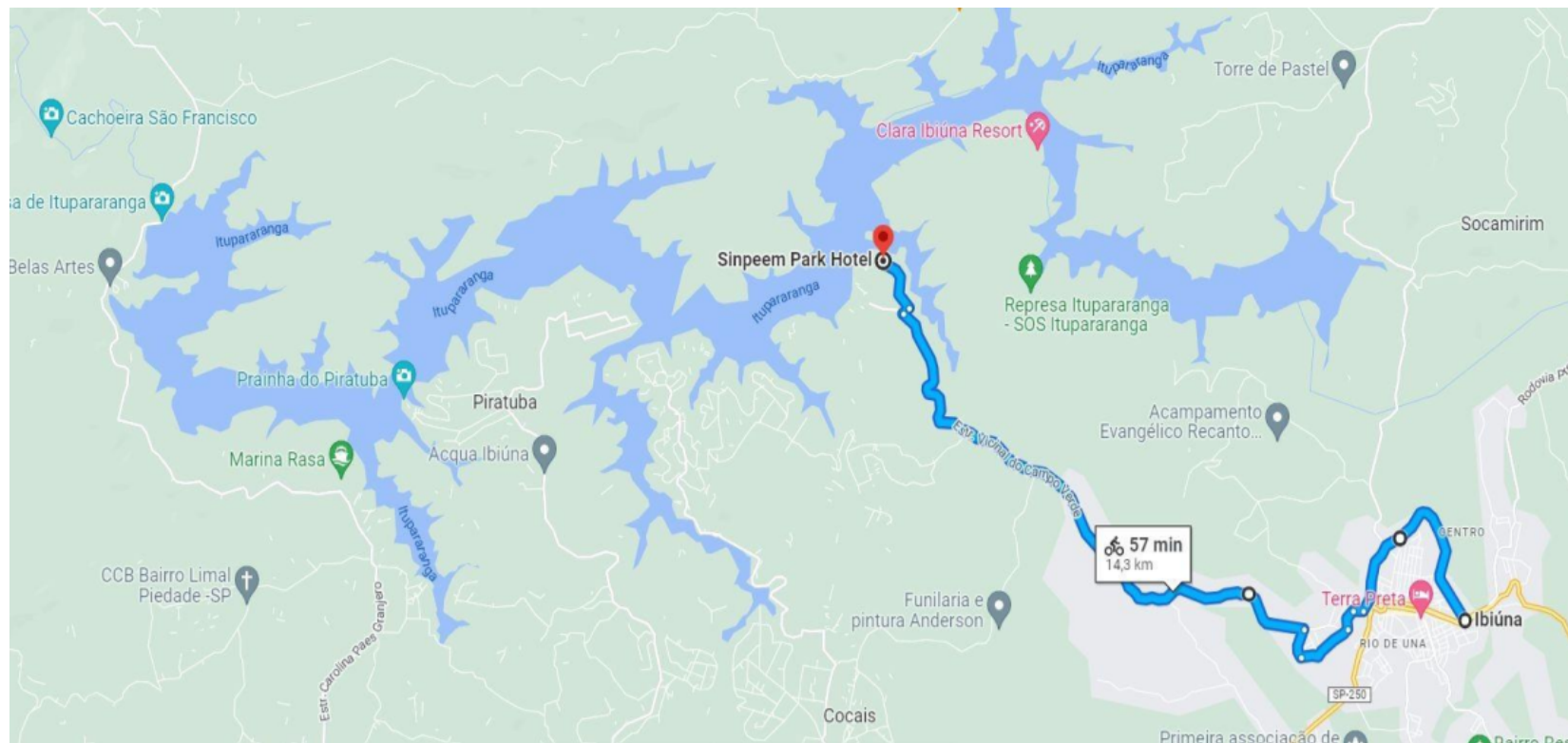


SECRETARIA DE  
**TURISMO**  
**E CULTURA**  
IBIÚNA



# ACESSOS A REPRESA - acesso 2

## Campo Verde Figueira

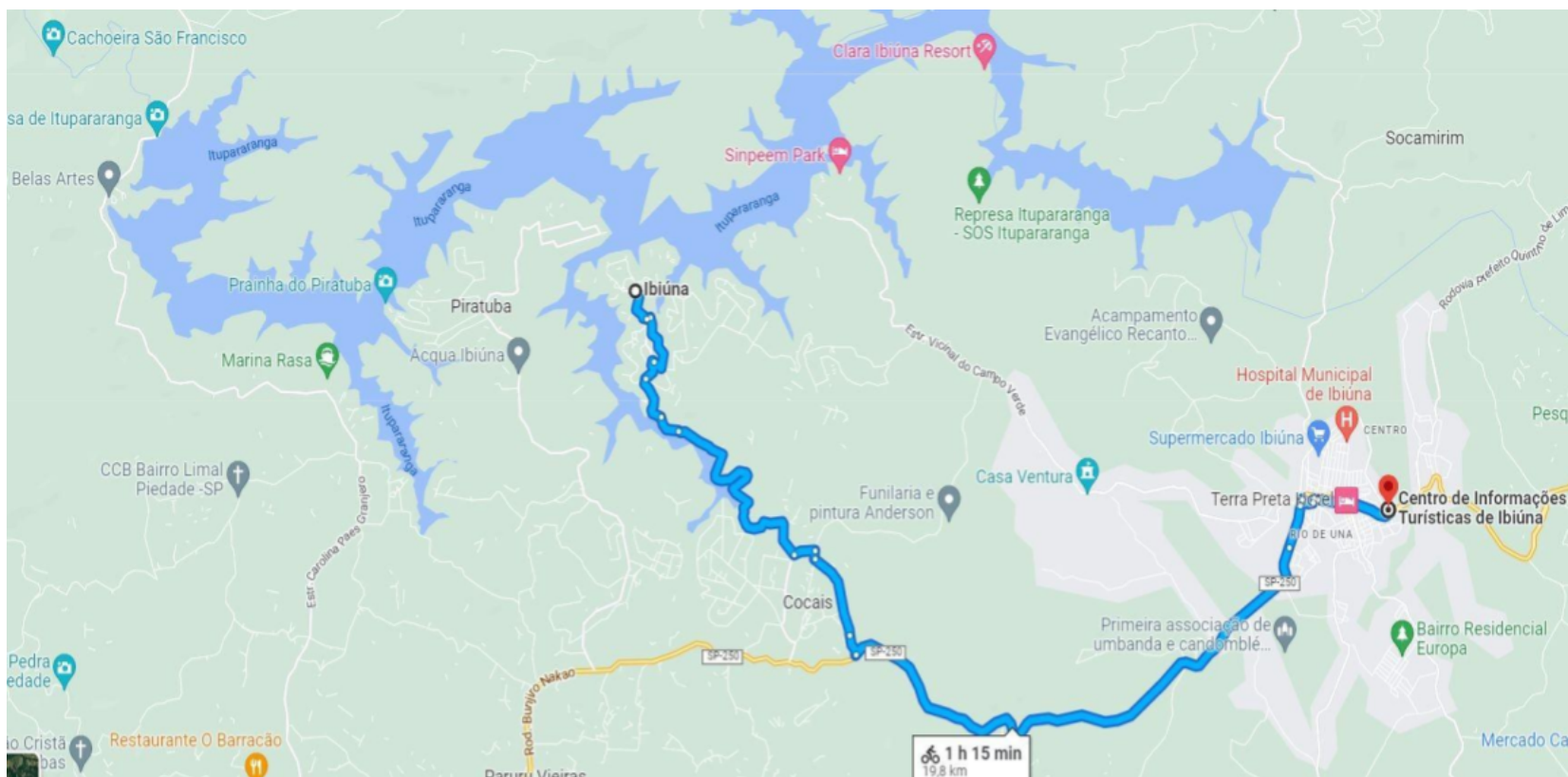


SECRETARIA DE  
**TURISMO  
E CULTURA**  
IBIÚNA



# ACESSOS A REPRESA - acesso 3

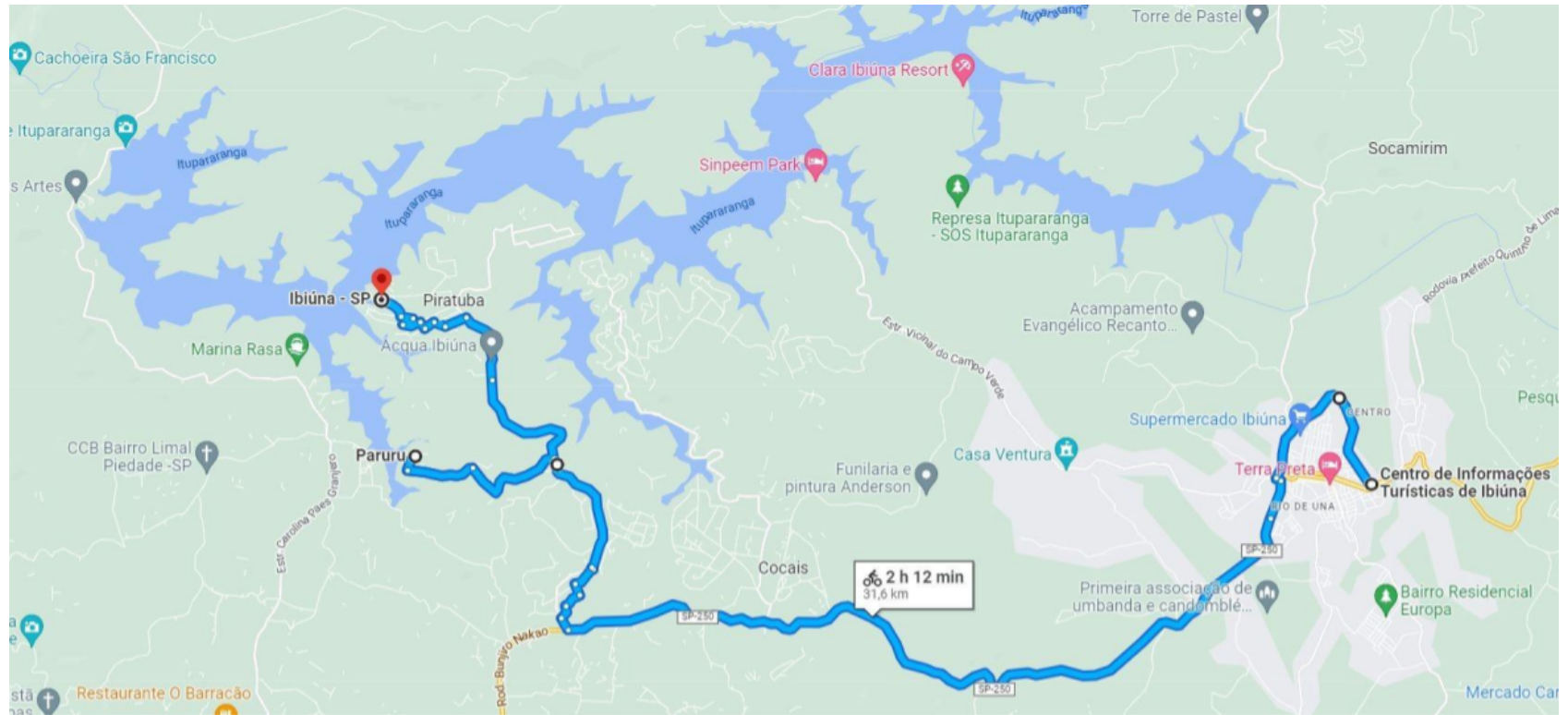
## Porto Veleiros



SECRETARIA DE  
**TURISMO  
E CULTURA**  
IBIÚNA



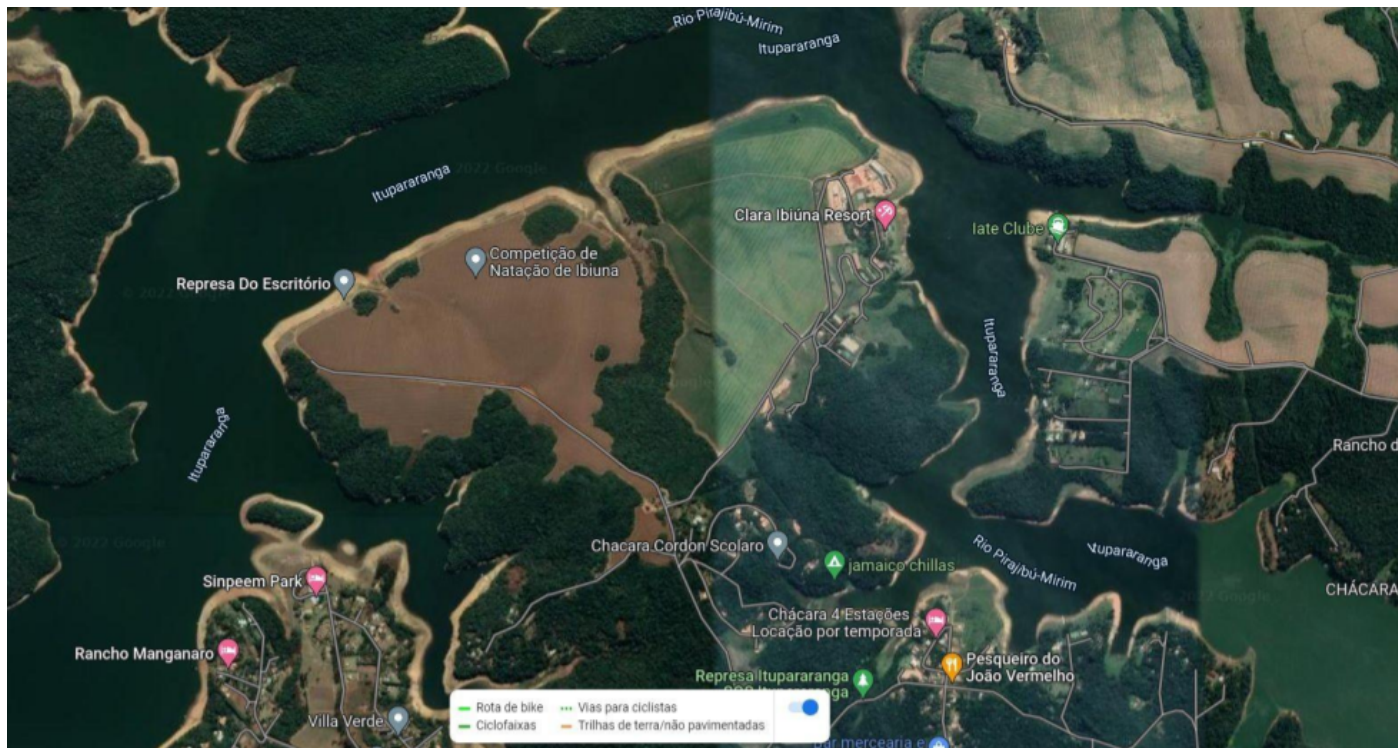
# ACESSOS A REPRESA - acesso 4 Piratuba



SECRETARIA DE  
**TURISMO  
E CULTURA**  
IBIÚNA



# PROPOSTA: BALNEÁRIO MUNICIPAL ITUPARARANGA



# BALNEÁRIO MUNICIPAL



- circuito de aventura aquático composto de pontes suspensas com diferentes níveis de dificuldade
- vôlei de areia;
- prainha;
- playground;
- área para banho de sol;
- pergolado com espreguiçadeira para relaxamento;
- wi-fi free na área do receptivo;
- redário;
- bar e restaurante;
- trilhas ecológicas
- churrasqueira
- banheiros e vestiários
- estacionamento
- espaço para eventos e educação ambiental



SECRETARIA DE  
**TURISMO  
E CULTURA**  
IBIÚNA





# PIER EMBARQUE DESEMBARQUE ESPAÇO PARA EVENTOS



SECRETARIA DE  
**TURISMO**  
E CULTURA  
IBIÚNA



# BARCO DE APOIO - Patrulha Náutica GCM e resgate BOMBEIROS



SECRETARIA DE  
**TURISMO  
E CULTURA**  
IBIÚNA



# ESCOLA AMBIENTAL



SECRETARIA DE  
**TURISMO**  
E CULTURA  
IBIÚNA



# BICICLETÁRIO



SECRETARIA DE  
**TURISMO  
E CULTURA**  
IBIÚNA



# ESCOLA DE VELAS PARA CRIANÇAS PPP



Os esportes náuticos do remo, vela e canoagem como ferramenta de inclusão social para jovens com idade entre 12 e 15 anos estudantes da rede pública de ensino, PARCERIA PÚBLICO/PRIVADO



SECRETARIA DE  
**TURISMO**  
E CULTURA  
IBIÚNA



# AULAS DE KAIAKS PARA CRIANÇAS PPP



Criação de projetos para a cultura náutica como também a integração social, entusiasmo cívico, consciência ecológica, espírito de equipe e cidadania.

PARCERIA PÚBLICO PRIVADO



SECRETARIA DE  
**TURISMO**  
E CULTURA  
IBIUNA



# AULAS DE SUP PARA CRIANÇAS PPP



Outra vantagem para os jovens e para a sociedade, é o envolvimento em outros setores sociais que fazem parte do cotidiano social e educacional. Além do incentivo à prática dos esportes náuticos desperta nos jovens noções básicas de marinharia, primeiros socorros e navegação PPP



SECRETARIA DE  
**TURISMO**  
E CULTURA  
IBIÚNA



# CURSOS PROFISSIONALIZANTES



A formação de novos núcleos náuticos acaba gerando ainda empregos para os alunos capacitados nos clubes e nas marinas públicas.



SECRETARIA DE  
**TURISMO**  
**E CULTURA**  
IBIÚNA





# TRADE TURÍSTICO - ACESSO 1



## Acessos a Represa - (Acesso 1) Cachoeira Mairinque



	Hotéis/Pousadas e Ranchos	Links	Restaurantes, Padarias, Lazer e Eventos	Links
1	Hotel Clara Resort Ibiúna	<a href="https://goo.gl/maps/nuTEr8etQphw">https://goo.gl/maps/nuTEr8etQphw</a>	Clube de Campo - ICC	<a href="https://goo.gl/maps/t4Gc4Ez53eJsRGH">https://goo.gl/maps/t4Gc4Ez53eJsRGH</a>
2	Recanto das Gaivotas	<a href="https://goo.gl/maps/sZnbKZKHnom5">https://goo.gl/maps/sZnbKZKHnom5</a>	Pesqueiro João Vermelho	<a href="https://goo.gl/maps/p1xXLRrUt6hBjxi">https://goo.gl/maps/p1xXLRrUt6hBjxi</a>
3	Chácara 4 Estações	<a href="https://goo.gl/maps/3bbJnJLvxdk4q">https://goo.gl/maps/3bbJnJLvxdk4q</a>	Acesso a Represa	<a href="https://goo.gl/maps/WGCHNg6XHmMZI">https://goo.gl/maps/WGCHNg6XHmMZI</a>
4	Acampamento Evangélico	<a href="https://goo.gl/maps/BtorPfv58xNfk">https://goo.gl/maps/BtorPfv58xNfk</a>	Prainha do Escritório	<a href="https://goo.gl/maps/RHt8oW3pq1DryA">https://goo.gl/maps/RHt8oW3pq1DryA</a>
5	Recanto dos Sabiás	<a href="https://goo.gl/maps/kmjVmjmKz6Xd">https://goo.gl/maps/kmjVmjmKz6Xd</a>	S.O.S Parque Ecológico	<a href="https://goo.gl/maps/8BGd28zabcUwaC">https://goo.gl/maps/8BGd28zabcUwaC</a>
6	Recanto dos Vencedores	<a href="https://goo.gl/maps/1Rts8xHAM5CU">https://goo.gl/maps/1Rts8xHAM5CU</a>	Acampamento Evangélico	<a href="https://goo.gl/maps/BtorPfv58xNfkrx">https://goo.gl/maps/BtorPfv58xNfkrx</a>
7	Recanto Maria Eugênia	<a href="https://goo.gl/maps/DnUUesk42VDsE">https://goo.gl/maps/DnUUesk42VDsE</a>	KLR Verduras Orgânicos	<a href="https://goo.gl/maps/tzy8E3fEkSVYE2c">https://goo.gl/maps/tzy8E3fEkSVYE2c</a>
8	Sítio da Família Silva Cruz	<a href="https://goo.gl/maps/wvQFaJQ">https://goo.gl/maps/wvQFaJQ</a>	Igreja de N.Sra do Bom Parto	<a href="https://goo.gl/maps/nETV9uUkCuANLX">https://goo.gl/maps/nETV9uUkCuANLX</a>
9	Cantinho do Vitché	<a href="https://goo.gl/maps/PQAynLRb3F3m">https://goo.gl/maps/PQAynLRb3F3m</a>	Lost - Parque de Pedras	<a href="https://goo.gl/maps/4vtao8LR2ugzho">https://goo.gl/maps/4vtao8LR2ugzho</a>
10	//	//	Mercearia e Empório do Jacaré	<a href="https://goo.gl/maps/kGCSwxunyUnkvu">https://goo.gl/maps/kGCSwxunyUnkvu</a>



SECRETARIA DE  
**TURISMO  
E CULTURA**  
IBIÚNA



# TRADE TURÍSTICO - ACESSO 2



## ACESSOS A REPRESA - (ACESSO 2) CAMPO VERDE (FIGUEIRA) 2022



	Hotéis / Pousadas e Ranchos	Links	Restaurantes, Padarias, Lazer	Links
1	Sinpeem Park Hotel	<a href="https://goo.gl/maps/Bzbs9x6">https://goo.gl/maps/Bzbs9x6</a>	Mercado e Padaria da Sandra	<a href="https://goo.gl/maps/LR28wfgJ">https://goo.gl/maps/LR28wfgJ</a>
2	Villa Verde	<a href="https://goo.gl/maps/42xGm3a">https://goo.gl/maps/42xGm3a</a>	Mercado do "Seu Luis"	<a href="https://goo.gl/maps/8xkgPaA">https://goo.gl/maps/8xkgPaA</a>
3	Rancho Maganaro	<a href="https://goo.gl/maps/PfEGARAO9nb4">https://goo.gl/maps/PfEGARAO9nb4</a>	Mercado Campo Verde	//
4	Sítio do Kalu	<a href="https://goo.gl/maps/dqXhdD3">https://goo.gl/maps/dqXhdD3</a>	Casa Ventura	<a href="https://goo.gl/maps/4TyshP5ETYXge">https://goo.gl/maps/4TyshP5ETYXge</a>
5	Chácara Terra Brasilis	<a href="https://g.page/chacaraterabr">https://g.page/chacaraterabr</a>	Mercado Nova Onda	<a href="https://g.page/mercearia-">https://g.page/mercearia-</a>
6	Chácara Gênesis	<a href="https://goo.gl/maps/zh2bSNV">https://goo.gl/maps/zh2bSNV</a>	Restaurante Parada do Moinho	<a href="https://goo.gl/maps/jwT7xpL">https://goo.gl/maps/jwT7xpL</a>
7	Chácara Descanso do Guerreiro	<a href="https://goo.gl/maps/KBJ7ZcTF">https://goo.gl/maps/KBJ7ZcTF</a>	Mirante da Figueira e Anfiteatro	<a href="https://goo.gl/maps/9eW2bN">https://goo.gl/maps/9eW2bN</a>
8	Chácara Primavera em Flor	<a href="https://goo.gl/maps/i9SSqQN1KnMW">https://goo.gl/maps/i9SSqQN1KnMW</a>	Lost - Parque de Pedras	<a href="https://goo.gl/maps/KmXgPSUxhrZH">https://goo.gl/maps/KmXgPSUxhrZH</a>



SECRETARIA DE  
**TURISMO  
E CULTURA**  
IBIUNA



# TRADE TURÍSTICO - ACESSO 3



## ACESSOS A REPRESA - (ACESSO 3) PORTO VELEIROS



	Hotéis/Pousadas e Ranchos	Links	Restaurantes, Padarias, Lazer e Eventos	Links
1	Recanto Lirio dos Vales	<a href="https://goo.gl/maps/exJEE1DhSghD">//goo.gl/maps/exJEE1DhSghD</a>	Quadra de Tenis Porto	<a href="https://goo.gl/maps/fjAfWBYET13YiBjw7">https://goo.gl/maps/fjAfWBYET13YiBjw7</a>
2	Chácara Casual	<a href="https://goo.gl/maps/pboch6rBvtsa">//goo.gl/maps/pboch6rBvtsa</a>	Quiosque Porto	<a href="https://goo.gl/maps/Btk13Es8SEMfdMG3">https://goo.gl/maps/Btk13Es8SEMfdMG3</a>
3	Vó Graça	<a href="https://goo.gl/maps/rr7UW9DXo8Fd">/goo.gl/maps/rr7UW9DXo8Fd</a>	Quiosque Veleiros	<a href="https://goo.gl/maps/B6YfNK3oqRH4ChwQ">tps://goo.gl/maps/B6YfNK3oqRH4ChwQ</a>
4	Recanto Samartini	<a href="https://goo.gl/maps/TPd32Fdtf8E">://goo.gl/maps/TPd32Fdtf8E</a>	Sítio Takano (Local para Eventos)	<a href="https://goo.gl/maps/wgJvCzHgS255jLz78">https://goo.gl/maps/wgJvCzHgS255jLz78</a>
5	Fazenda Leone D'oro	<a href="https://goo.gl/maps/AWAqGy3WFAc">/goo.gl/maps/AWAqGy3WFAc</a>	Acesso a Represa	<a href="https://goo.gl/maps/eNjXA8cDYxXhuhkc">https://goo.gl/maps/eNjXA8cDYxXhuhkc</a>
6	Sítio Bom Jesus	<a href="https://goo.gl/maps/hSuXUxSBVj6">://goo.gl/maps/hSuXUxSBVj6</a>	Mercadinho do Romeu	<a href="https://goo.gl/maps/fGskjJStHPQ4rQrD8">https://goo.gl/maps/fGskjJStHPQ4rQrD8</a>
7	Recanto Baba-Hanna	<a href="https://goo.gl/maps/n2QoMbRZAa4">/goo.gl/maps/n2QoMbRZAa4</a>	Carioca Pizza Bar	<a href="https://goo.gl/maps/2AddMpf9dFq3kGL1">https://goo.gl/maps/2AddMpf9dFq3kGL1</a>
8	Chácara Sapo N'agua	<a href="https://goo.gl/maps/k4dDTMkP4ihq">/goo.gl/maps/k4dDTMkP4ihq</a>	Xíco Karpa	<a href="https://goo.gl/maps/FvcrLVXmsyiv3bTi8">https://goo.gl/maps/FvcrLVXmsyiv3bTi8</a>
9	Chalés Ibiúna	<a href="https://goo.gl/maps/yEI6KtstvdPLn">//goo.gl/maps/yEI6KtstvdPLn</a>	Paróquia Santa Terezinha	<a href="https://goo.gl/maps/h1pGAxENdeUBVX6c">tps://goo.gl/maps/h1pGAxENdeUBVX6c</a>
10	Paraty Hotel Fazenda & Spa	<a href="https://goo.gl/maps/MEeWXBsfxk3V">/goo.gl/maps/MEeWXBsfxk3V</a>	Restaurante Domaine Samsara	<a href="https://goo.gl/maps/5nd1PfhwPG3iRDRf">https://goo.gl/maps/5nd1PfhwPG3iRDRf</a>



SECRETARIA DE  
**TURISMO  
E CULTURA**  
IBIÚNA



# TRADE TURÍSTICO - ACESSO 4



## ACESSOS A REPRESA - (ACESSO 4) - PIRATUBA



	Hotéis/Pousadas e Ranchos	Links	Restaurantes, Padarias, Lazer e Eventos	Links
1	Chácara Abibi Itupararanga	<a href="#">g.page/Represadeitupararan</a>	Super Mercado Piratuba	<a href="#">//g.page/supermercadopiratuba</a>
2	Chácara Vovó Nice	<a href="#">//goo.gl/maps/ErjBGwi6koF</a>	Xico Karpa	<a href="#">s://goo.gl/maps/5bKCsxTZaAf1Q</a>
3	Chácara do César	<a href="#">goo.gl/maps/FpDVeeGo5Fm</a>	Marquinhos Churrascaria	<a href="#">://goo.gl/maps/eCESh3WLbD2Sx</a>
4	Chácara Sapo N'Água	<a href="#">//goo.gl/maps/skaE26vEpnG</a>	Marina Rasa	<a href="#">//goo.gl/maps/UNCc645Chqnv4Y</a>
5	Recanto dos Pinheiros	<a href="#">//goo.gl/maps/E1HyGstD88z</a>	Restaurante Mais Sabor	<a href="#">s://goo.gl/maps/SsLhLa4oP4VJw</a>
6	Hotel Fazenda Bandeirantes	<a href="#">/goo.gl/maps/fBHmKein6UY</a>	Restaurante Novo Tempero	<a href="#">s://goo.gl/maps/grgZs8p2Bmr4t</a>
7	Fazenda Leone D'Oro	<a href="#">/goo.gl/maps/YMLPphpyZQx</a>	Paróquia Santa Terezinha	<a href="#">ps://goo.gl/maps/51Yk8ppkFjutri</a>
8	Chalés Ibiúna	<a href="#">/goo.gl/maps/71CKzpfMfcN</a>	Restaurante Parada Moinho	<a href="#">s://goo.gl/maps/bwJXtkehGfaUB</a>



SECRETARIA DE  
**TURISMO  
E CULTURA**  
IBIÚNA



# GESTÃO

# ano 2023



**Prefeito:**  
**Paulo Kenji Sasaki**

**Vice-prefeito**  
**Alexandre Bello de Oliveira**

**Secretária de Cultura e Turismo**  
**Sakura Ishibuchi Nanni**

**Governador do Estado de**  
**São Paulo:**  
**Tarcísio de Freitas**

**Secretário de Turismo e**  
**Viagens do Estado de**  
**São Paulo:**  
**Roberto de Lucena**



# AGRADECIMENTOS AO APOIO



**COMTUR – Conselho Municipal de Turismo**  
**Presidente: Edilene Ap Cavalcanti Niebuhr**

**ONG S.O.S. ITUPARARANGA**  
**Diretora executiva: Viviane Rodrigues de Oliveira**

**ONG SÃO FRANCISCO SAILING CLUB**  
**Presidente: Eng. José Franco Moraes Neto**



BONS VENTOS \_/\)\_/\)\_



***“... AS ONDAS E O VENTO SEMPRE  
ESTÃO A FAVOR DE QUEM SABE  
NAVEGAR...”***



SECRETARIA DE  
**TURISMO**  
E CULTURA  
IBIÚNA

